

Corgatha costimacula: Sugi, 1982, in Inoue, Moths Jap. 1: 804, pl. 196, fig. 9.

翅展 17 mm。头部、胸部及翅均褐色，前翅基线黑色，波浪形，自前缘脉至 1 脉，前端外侧有一近三角形白斑，内线黑色，在中室前外弯，其后直线内斜，前端内侧有一新月形白斑，外线黑色，自前缘脉直线外斜至中褶折角内斜，前段外侧有一斜三角形白斑，亚端区前缘脉上有二白纹，近顶角有一白色内斜纹，翅外缘有一列黑点，外侧衬白色；后翅可见黑色内、外线，均只在中褶前微弯，亚端区布有黑色细点，翅外缘有一列黑点；腹部暗褐色。

分布 黑龙江；俄罗斯。

斑纹与 *C. argillacea* (Butler) 近似，但体小，顶角白纹较大。

土孔夜蛾 *Corgatha argillacea* (Butler) (图版 XL-47)

Egnassia argillacea Butler, 1879, Ann. Mag. nat. Hist. 5, 4: 450. (日本)

Corgatha argillacea: Hampson, 1910, Cat. Lep.

Phal. Br. Mus. 10: 305. —Sugi, 1982, in

Inoue *et al.*, Moths Jap. 1: 904. —Chen,

1982, Icon. Het. Sin. 3: 327.

翅展 19 mm。头、胸、腹及前翅赤褐色。头顶有一白纹，前翅基线、内线及外线暗褐色，基线外侧与内线内侧各一白纹，外线后半波浪形，前端外侧一白斑，其外方有一列白点，近顶角有一白纹，亚端区有细黑点，翅外缘一列黑点；后翅赤褐色，外线暗褐色，亚端区有细黑点，翅外缘一列黑点。雄蛾抱器瓣端部分叉，另有一较短的抱器腹端突 (图 568)。

分布 河北、河南；日本，朝鲜。

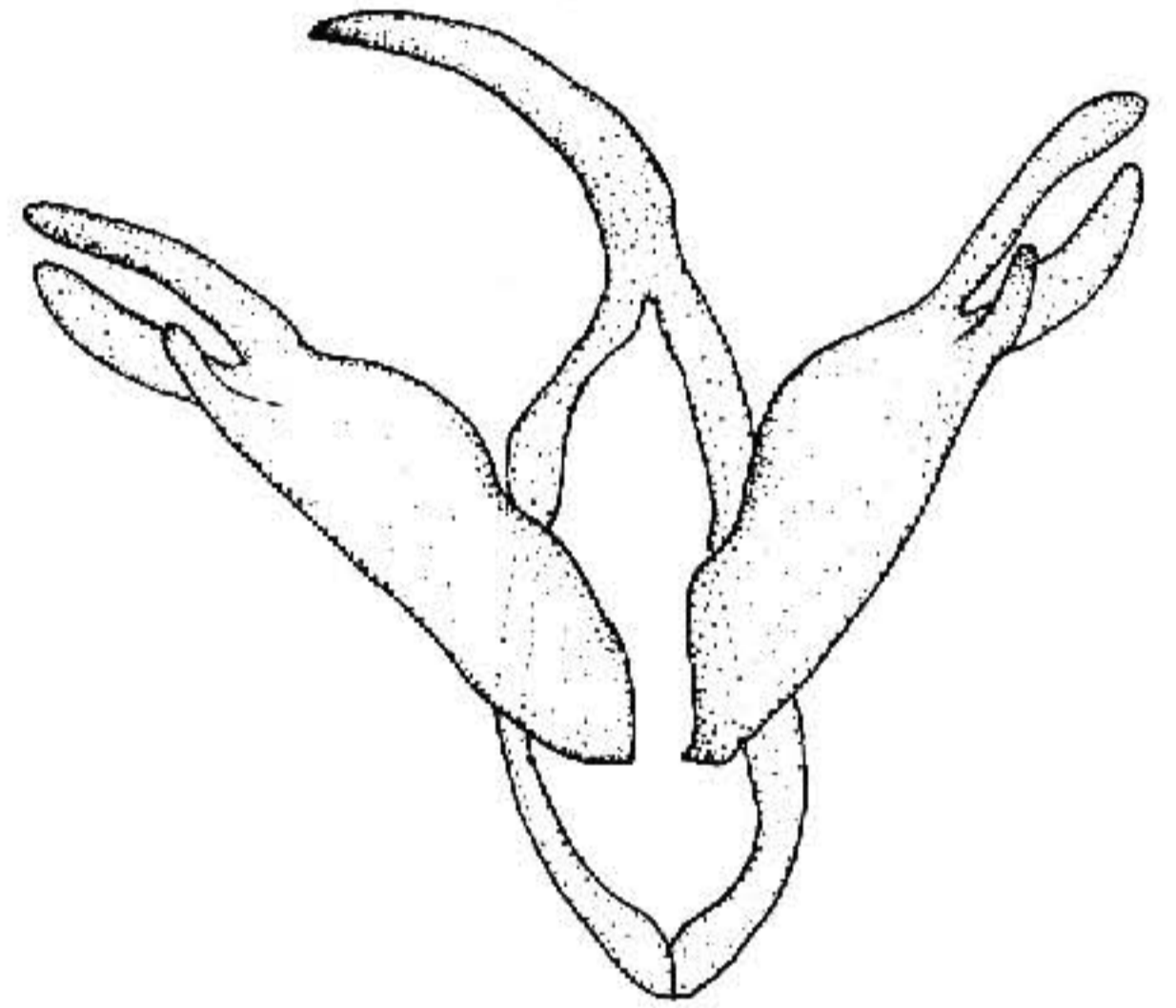


图 568 土孔夜蛾 *Corgatha argillacea* (Butler) ♂ 外生殖器

柑橘孔夜蛾 *Corgatha dictaria* (Walker) (图版 XL-48)

Acidalia? dictaria Walker, 1861, List Spec. Lep. Colln Br. Mus. 23: 759. (上海)

Acantholipes metalligera Butler, 1881, Trans. ent. Soc. p. 190.

Corgatha tana Swinhoe, 1900, Cat. Het. Mus. Oxon. 2: 69.

Corgatha dictaria: Hampson, 1910, Cat. Lep. Phal. Br. Mus. 10: 307. —Warren, 1912, in Seitz, Macrolep. World 3: 272. —Chen, 1982, Icon. Het. Sin. 3: 328.

翅展 18 mm。头、胸、腹及翅均红褐色，头顶有白斑，前翅杂有赭白色并布有黑色细点及银鳞，基线仅前端现一黑点，其余各横线白色，肾纹为一黑点，亚端线大部锯齿形；后翅外线、亚端线白色，后者锯齿形，外方一列白纹，翅外缘一列黑点。雄蛾抱

器瓣背端一巨棘形突，抱钩指形（图 569）。

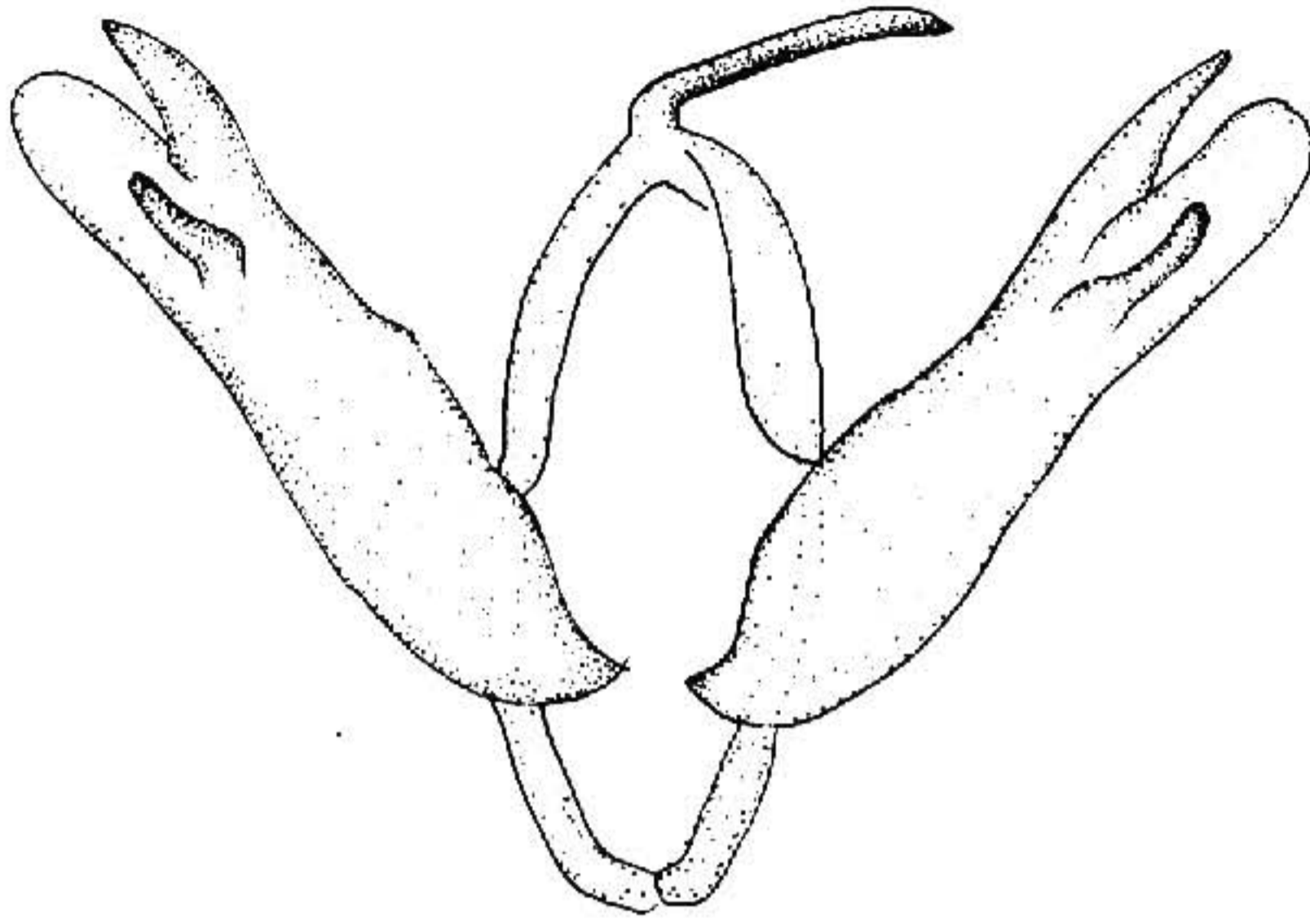


图 569 柑橘孔夜蛾 *Corgatha dictaria*
(Walker) ♂ 外生殖器

寄主 柑橘类。

分布 江苏、浙江、四川；日本。

白线孔夜蛾 *Corgatha zonalis* Walker (图版 XL-49)

Corgatha zonalis Walker, [1859] 1858, List Spec. Lep. Colln Br. Mus. 16: 216. (斯里兰卡)

Ausinza aequa Walker, 1864, J. Linn. Soc., zool. 7: 192.

Corgatha zonalis; Hampson, 1894, Fn. Br. Ind. 2: 347. —Hampson, 1910, Cat. Lep. Phal. Br. Mus. 10: 308. —Warren, 1913, in Seitz, Macrolep. World 11: 261.

翅展 17 mm。全体赤褐色。前翅布有暗褐及银色点，基线仅前端现一黑点，内线、外线及亚端线均灰白色，内线折角于中室前缘，前端两侧各一黑点，中室端一黑点，其前方的前缘脉有一黑点，外线两侧衬褐色，亚端线锯齿形，外方有一列灰白纹，近外缘有一列黑纹；后翅布有暗褐及银色点，外线、亚端线灰白色，后者锯齿形，外方有一列细白纹，近外缘有一列黑纹。

分布 四川；不丹，泰国，斯里兰卡，新加坡。

褐孔夜蛾 *Corgatha semipardata* (Walker) (图版 XL-50)

Guriauna semipardata Walker, 1862, List Spec. Lep. Colln Br. Mus. 24: 1101, (沙捞越)

Corgatha castanea Hampson, 1896, Fn. Br. Ind. 4: 519.

Corgatha castanea; Hampson, 1910, Cat. Lep. Phal. Br. Mus. 10: 310. —Warren, 1913, in Seitz, Macrolep. World 11: 261. —Chen, 1982, Icon. Het. Sin. 3: 328.

翅展 22 mm。头部黑色；胸部红棕色；腹部与前翅赤褐色，前翅前缘黑色，内区